

Groove™  
SERIE

## Elektrorollstuhl 3

Stellen Sie sich vor...



**GROOVE SERIE**



INNOVATE.™  
BUILD FOR THE FUTURE

# Stellen Sie sich vor...

Eine Elektrorollstuhlösung, die genau auf die Bedürfnisse des Kunden zugeschnitten ist. Ein perfektes Sitzsystem, die freie Wahl der Antriebsart für höchste Mobilität und eine intelligente Steuerung...

## Die Groove™ Serie von Quickie

Ein ausgewogenes Verhältnis schaffen zwischen den Bedürfnissen und Erwartungen des Benutzers einerseits, des unter Zeitdruck stehenden Therapeuten andererseits und dem Aspekt der zunehmenden Kostenkontrolle - so lauteten die Ziele bei der Entwicklung der neuen Elektrorollstühle aus der Groove Serie. Diese Serie setzt neue Maßstäbe in bezug auf Design, Modularität und Leistung. Die Lebensqualität verbessern mit erstklassigen, innovativen Produkten...

**stellen Sie sich das vor ... und erleben Sie dann die Wirklichkeit.**

## Elektrorollstuhl<sup>3</sup>

Das fortschrittliche Konzept maximiert die Anzahl der möglichen Optionen durch eine einfache Lösung - eine einzige Plattform bietet:

- 3 Sitzsysteme
- 3 Schnittstellen
- und zum ersten Mal
- 3 austauschbare Antriebseinheiten

# Lebensverbessernd

## Quickie Steuerungen von **DELPHI**

Dank der Partnerschaft mit dem weltweit führenden Elektronikhersteller Delphi beginnt für die Steuerung von Elektrorollstühlen ein neues Zeitalter. Benutzer und Therapeuten arbeiten nun mit der fortschrittlichsten Elektronik, die es in dieser Branche in den letzten 10 Jahren gegeben hat.

Der Benutzer ist nicht nur unabhängiger, er kann sogar selbst die Kontrolle übernehmen: dafür sorgen die integrierte Infrarot-Technologie, individuell konfigurierbare Funktionstasten und aufrüstbare Software.

## Groove

Dieser Stuhl arbeitet mit dem Benutzer und passt sich dessen individuellen Bedürfnissen an. Klinische oder funktionale Veränderungen können am Groove leicht durchgeführt werden. Dieser Stuhl eröffnet dem Benutzer in bezug auf Selbstständigkeit und Steuerung neue Dimensionen.





## Ob drinnen oder draußen – wählen Sie aus 3 Möglichkeiten

Egal ob Sie ins Cafe oder in den Park möchten oder einfach nur zu Hause im Internet surfen wollen – dank der Wahl zwischen 3 Antriebssystemen – Front-, Mittelrad- und Heckantrieb – erhalten Sie eine auf Ihr Umfeld und Ihren Lebensstil zugeschnittene Mobilität.

## Eine Plattform – zwei Lösungen zur Auswahl – in wenigen Minuten!

Das Produkt lässt sich für den Wiedereinsatz schnell und einfach neu anpassen. Innerhalb von wenigen Minuten können Sie einen Stuhl von Front- auf Heckantrieb umstellen und natürlich auch umgekehrt. Das bedeutet für Sie höchste Flexibilität, signifikante Zeitersparnis und daraus resultierend ebenfalls erhebliche Kosteneinsparung.

## 2-fache Einzelradaufhängung

Die Groove Versionen mit Front- und Heckantrieb sind mit „Heavy-Duty“-Stossdämpfern ausgestattet. Diese sind an den Vorder- bzw. Hinterrädern drehbar gelagert und dämpfen selbst die härtesten Schläge ab. Der Benutzer sitzt komfortabel und sicher.

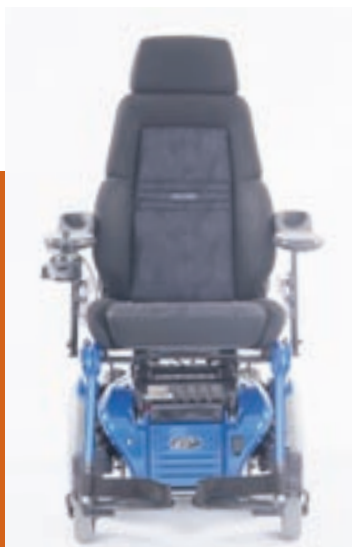
## 6-fache Einzelradaufhängung - für mehr Komfort & Sicherheit

Stellt sicher, dass alle 6 Räder auf dem Boden bleiben und Rampen, Hindernisse und alle Geländearten leicht bewältigt werden können.

## Leveller™ Ausgleichsautomatik

Beim Groove mit Mittelradantrieb verhindert unsere Leveller AP Ausgleichsautomatik, dass sich der Stuhl nach vorne neigt. Das

System hilft somit dem Fahrer speziell auf abschüssigen Wegen stets die Kontrolle zu behalten. Für eine komfortable und sichere Fahrt.



“Anpassung, Handling und  
Wartung des Elektrorollstuhls  
werden einfacher und effizienter  
als je zuvor”

### 3 Sitzsysteme zur Auswahl

Das vielseitige und anpassbare Sitzprogramm gehört mit seinen 3 Lösungen zu den flexibelsten Systemen auf dem Markt. Egal ob eine individuelle Lösung zur Positionierung benötigt wird oder eine einfache Standardsitzlösung gefragt ist, Groove bietet alles – in einem aufrüstbaren Paket.



Sollten sich Ober- und Unterkörper unterschiedlich entwickeln – auch kein Problem – alles kann unabhängig voneinander verstellt werden damit eine perfekte Passform sichergestellt ist.

### Komfort-Sitz

Für alle diejenigen Nutzer, die zusätzliche Unterstützung und Komfort benötigen, gibt es ein sehr flexibles Programm von Sitz- und Rückenvarianten, das in kürzester Zeit ausgetauscht werden kann. Teil dieses Programms sind die „Deep Contour“ Rückenlehne und der „Comfort Seat“ Sitz.

### Groove Standard-Sitz



Das Standard Sitzsystem bietet eine große Auswahl an Sitz- und Rückenoptionen, einschließlich unserer Jay Sitz- und Rückenvarianten.

Das System bietet drei Varianten der Rückenwinkelverstellung: fest winkleinstellbar, flexibel winkleinstellbar, oder als elektrisch winkleinstellbarer Rücken.

Das Standard Sitzsystem wird abgerundet durch ein breites Angebot unterschiedlicher Armauflagen und zahlreiche Optionen für die Beinstützen, einschließlich einer zentral

montierten Beinstütze.

### Perfect Fit™

Die Entwickler bei Quickie und Jay haben ein umfassendes Sitzsystem mit zahlreichen Verstelloptionen entwickelt, um bei den Anforderungen an den Sitz ein möglichst breites Spektrum abzudecken. Da sich die körperlichen Eigenschaften der Benutzer ändern können, kann das Perfect Fit™ leicht und individuell verstellt werden.

Weil 46cm x 46cm nicht jedem passt

Mit einfachen Werkzeugen die verstellbaren Platten in die gewünschte Position schieben – Verstellung von Höhe, Tiefe und Breite – alles machbar.



### Plug and Play

Die Module sind so konzipiert, dass sich verändernde Bedürfnisse des Benutzers leicht berücksichtigt werden können. Kein umständlicher Umbau – einfach das 5cm Modul am Groove anbringen, einstecken und los geht's.



### 30 Grad Neigungswinkel ...

Unsere neuen kompakten Q-Konzept-Module ermöglichen die Verstellung der kompletten Sitzneigung bei gleichzeitiger Anpassung des Schwerpunktes und gleichbleibender Sitzhöhe (bei 0°).

...und zusätzlich ein Sitzlift!





## Delphi – Funktionalität pur!

Quickie arbeitet mit dem weltweit führenden Automobilzulieferer Delphi zusammen. Ziel war, ein Steuersystem der Weltklasse zu entwickeln, das den Benutzern von Elektrorollstühlen beispiellose Funktionalität und Zuverlässigkeit bringt.

## Konfigurierbare Funktionstasten – Ihre Lieblingsfunktionen zuerst

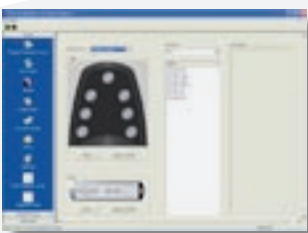
Sie entscheiden, welche Funktionen Sie am meisten nutzen.

Dank der individuell belegbaren Tasten können Sie Ihre favorisierten Funktionen mit nur einem Knopfdruck schnell aus- und anwählen, z.B. Sitzlift oder Sitzneigungsverstellung.

## Infrarot-Steuerung – damit kann der Benutzer Freunde,

### Familie oder sich selbst unterhalten!

Über die Delphi & Quickie Schnittstelle zwischen Rollstuhl und Unterhaltungselektronik können Sie Ihre Lieblings-TV-Sendung anstellen, Musik CD's oder DVD-Filme auswählen, Internetseiten anwählen – noch vieles mehr ist möglich. Das alles geschieht einfach über die Groove Steuerung, die ganz nach Ihren Wünschen konfiguriert wird.



Oder vielleicht doch beides tun ...

### Stellen Sie sich vor ...

An die Haustüre heranfahren und gleichzeitig die Tür öffnen – einfach ... die Infrarot-Funktion am Stuhl mit „Tür öffnen“ belegen. Mühsames Durcharbeiten durch unzählige Modusfunktionen gehört der Vergangenheit an!



## Simulator

Beschleunigt den Lernprozess, verkürzt die Beurteilungsphase und gestaltet den gesamten Ablauf einfacher und schneller.

### Stellen Sie sich vor ...

Sie können Benutzern die Grundlagen des Steuersystems beibringen, ohne dass sie die Steuerungen vor sich haben müssen. Das ist einfach ... mit dem Delphi Simulator von Quickie.



## Diagnosepaket

Schnelle und zuverlässige Fehlerdiagnose – spart Zeit und Geld.

### Stellen Sie sich vor ...

Ein System, das die Fehlersuche am Stuhl sofort durchführt – und gleichzeitig alle Fehler anzeigt. Einfach ... mit dem neuen Delphi-Diagnosepaket von Quickie – spart Zeit und reduziert die Ausfallzeit durch Störungen.



## Quickie Intellidrive™

Intellidrive™ arbeitet mit Sensoren am Motor, die der Elektronik eine Rückmeldung geben. Der Drehmoment wird ausgeglichen. Das sorgt für höchste Leistung und perfekte Stabilität beim Kantentreiben.

### Stellen Sie sich vor ...

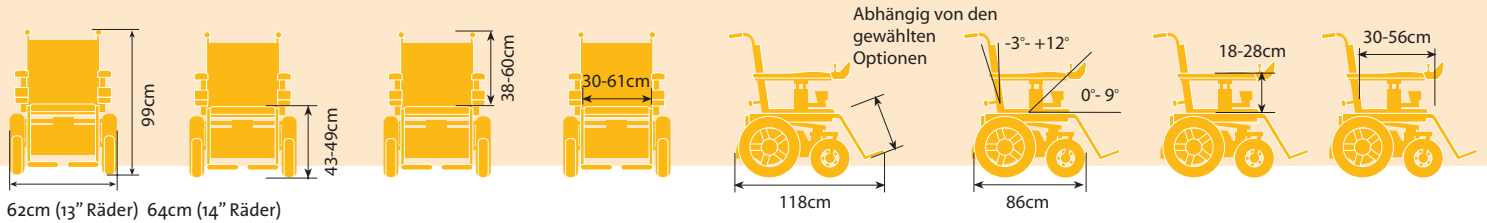
Die Spur perfekt halten, auch bei höheren Geschwindigkeiten. Gefälle und Hindernisse mit Leichtigkeit überwinden. Einfach ... mit dem optionalen Quickie Intellidrive™.



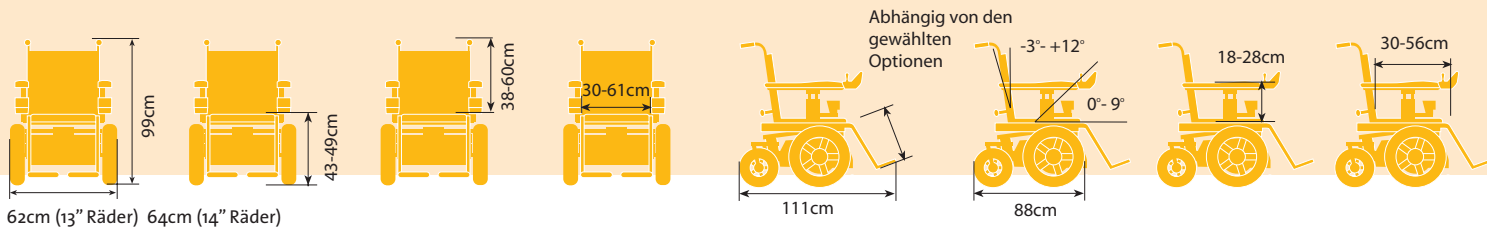
## Technische Daten

(Abmessungen können in Abhängigkeit zum gewählten Sitzsystem abweichen)

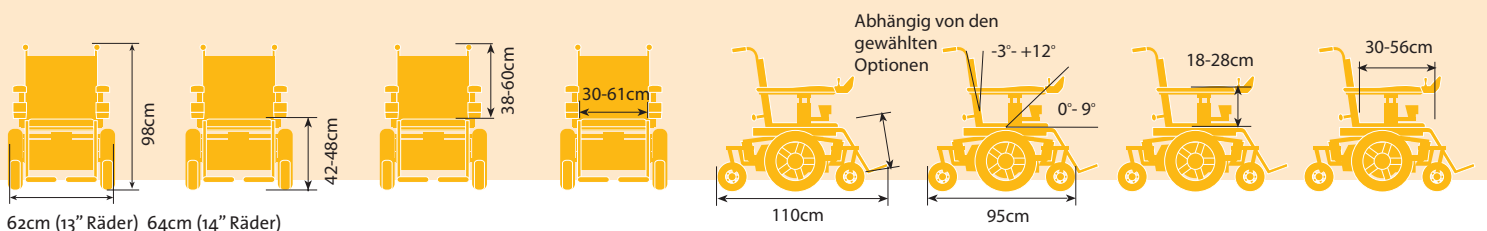
### Groove R (Heckantrieb)



### Groove F (Frontantrieb)



### Groove M (Mittelradantrieb)



Sicher bis zu 6-10° Gefälle, abhängig von der Konfiguration (siehe Gebrauchsanweisung oder technische Dokumentation)

Maximale Reichweite: bis zu 40km (getestet nach ISO 7176-4)

Abmessungen können in Abhängigkeit zum gewählten Sitzsystem abweichen

Maximales Benutzergewicht 182 kg

© 2006 Sunrise Medical  
PB-QGROOVE-DE-REV1-2006 08 15

**STPS™**  
Sunrise Training and Education Programmes

KNOWLEDGE FOR THE FUTURE

**Groove™**

**DELPHI®**

©DELPHI ist eine eingetragene Marke der DELPHI Corporation

**SUNRISE  
MEDICAL®**

Sunrise Medical & Co. KG  
Kahlbachring 2-4  
D-69254 Malsch/Heidelberg

Sunrise Medical AG  
Lückhalde 14  
CH-3074 Muri

☎ Telefon ++49 (0)7253 / 980 - 0  
Telefax ++49 (0)7253 / 980 - 111  
www.quickiepower.com

☎ Telefon: ++41 (0) 31 958 38 38  
Telefax: ++41 (0) 31 958 38 48  
www.quickiepower.com

SR0072

**INNOVATE.™**  
BUILD FOR THE FUTURE